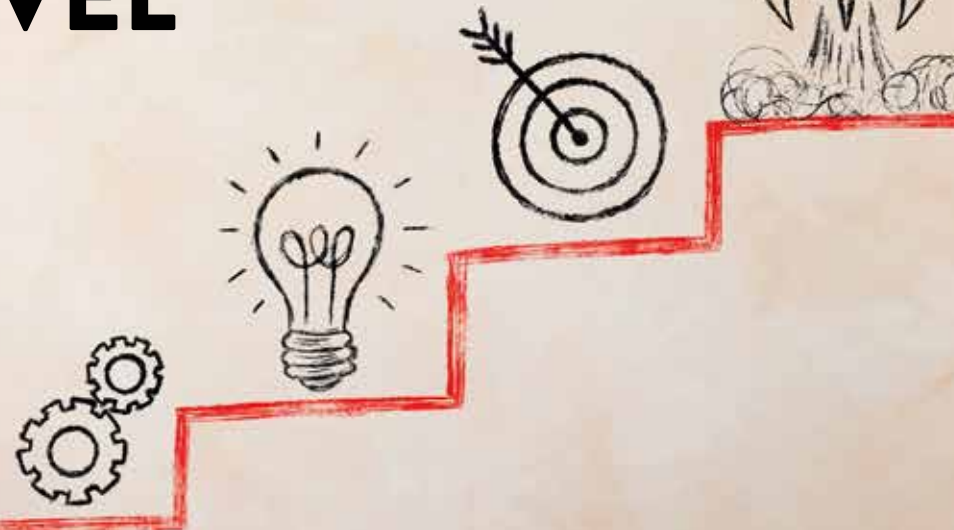


WELCOME
TO YOUR **next**
LEVEL



TANEXPO
INTERNATIONAL FUNERAL AND CEMETERY EXHIBITION

BOLOGNA | 20
4 · 5 · 6 APRILE | **24**

L'APPUNTAMENTO LEADER DEDICATO AI PROFESSIONISTI DEL SETTORE FUNERARIO E CIMITERIALE.

Da oltre 30 anni TANEXPO è **punto di riferimento per il made in Italy** e per i migliori produttori internazionali. La vetrina in cui scoprire le novità, le ultime tecnologie e i trend del mercato, il luogo di incontro per i più influenti buyer del mondo.

Tre giorni ricchi di business e di iniziative: mostre d'arte, presentazioni e momenti di aggiornamento professionale con convegni tenuti da esperti italiani ed internazionali sulle principali tematiche del settore.

Gli operatori si riuniscono a TANEXPO per fare affari, trovare nuove ispirazioni e scambiarsi idee ed opinioni.

Una **vetrina esclusiva** che racchiude professionalità, formazione, innovazione ed artigianalità, per **un'esperienza unica**.

The logo for TANEXPO 30 years. The word 'TANEXPO' is in a bold, black, sans-serif font. The 'X' is stylized with a globe icon above it. Below 'TANEXPO' is '30 years', where '30' is in a large, red, rounded font and 'years' is in a smaller, black, sans-serif font.



TANEXPO Awards

TANEXPO Awards è il contest che **premia il talento!** Il palcoscenico che mette in luce le aziende espositrici più innovative.

In occasione della prima edizione, una giuria di esponenti italiani ed internazionali ha premiato i produttori che più si sono distinti nelle categorie: Qualità e Design, Comunicazione, Sostenibilità Green, Miglior Stand e Innovazione.



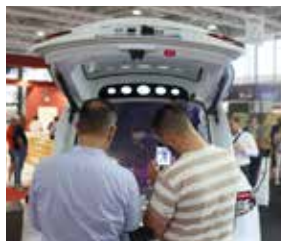
TANEXPO

L'INDUSTRIA FUNERARIA E CIMITERIALE DI TUTTO IL MONDO SI INCONTRA QUI

200 espositori

Provenienza:

70% Italia | 30% Internazionale

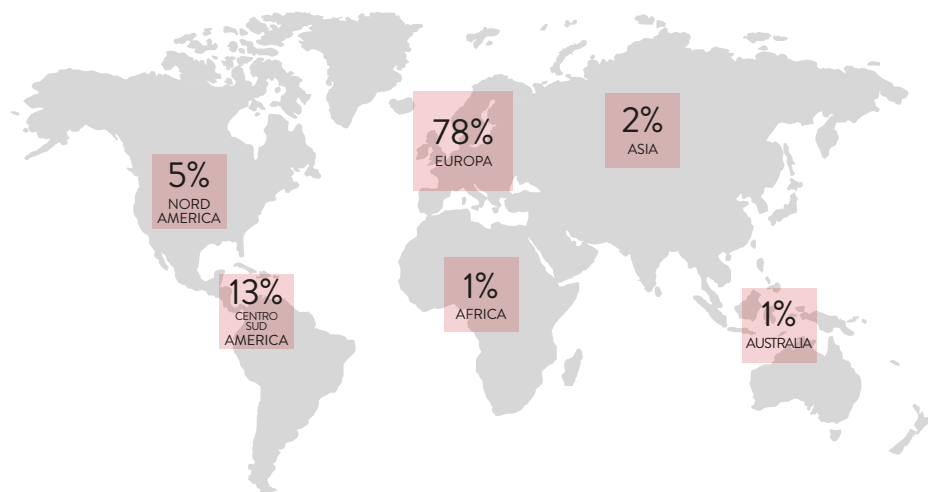


23.000 metri quadrati

Abbigliamento speciale | Architettura e arredi per case funerarie | Arredi funebri | Arte funeraria e illuminazione votiva | Articoli fine servizio | Articoli funerari e cimiteriali | Associazioni e formazione professionale | Attrezzature di trasporto e cimiteriali | Autofunebri e veicoli speciali | Cartotecnica | Cofani funebri | Cremazione: impianti e servizi | Divise da lavoro | Fiori | Fotoceramiche | Funerali animali: prodotti e servizi | Gioielleria commemorativa | Imbottiture e veli | Informatica e software | Infortunistica e previdenza funeraria | Macchinari per l'incisione | Macchinari vari | Maniglie, decorazioni e accessori | Marmi e graniti | Prefabbricati cimiteriali | Prodotti sanitari e chimici | Provvisori cimiteriali | Rimpatrio salme | Servizi | Stampa digitale e 3D | Tanatoestetica e tanatoprassi | Targhe | Urne cinerarie | Vetrate artistiche



9.200
VISITATORI
PROFESSIONALI da 57 PAESI _____ 25% Internazionali



Imprese funebri
Marmisti
Grossisti
Amministratori di cimiteri ed enti pubblici

RUOLO

75 % Titolari o Amministratori
10 % Responsabili acquisti
8 % Tecnici
7 % Designer e addetti



UN MONDO DI VISIBILITÀ CON TANEXPO

EMAIL raggiungi oltre 23.000 contatti in Italia e nel mondo. Uno strumento esclusivo per iniziare a vivere la fiera mesi prima del suo inizio con approfondimenti e tutte le news di Aspettando TANEXPO: la rubrica che mette in risalto le aziende espositrici con focus dedicati sui prodotti e servizi in esposizione.

WEB TANEXPO.COM permette di accedere in modo pratico e veloce a tutte le informazioni relative alla manifestazione e offre una vetrina unica sugli espositori e sulle novità della fiera e dei mercati internazionali.

SOCIAL MEDIA entra in rete con il pubblico di TANEXPO e fai diventare il tuo business virale a livello globale.

FIERE DI SETTORE partecipazione diretta con promozione internazionale ai più importanti eventi nel mondo.

STAMPA DI SETTORE comunicazione editoriale e pubblicitaria sulle principali testate nazionali e internazionali.



TANEXPO
offre agli espositori
un **piano di visibilità**
online e offline
incomparabile.



IL TUO STAND

Solo superficie? Stand chiavi in mano? Scegli la soluzione giusta per te!

Iscriviti prima e
RISPARMIA

€198 al m² tariffa intera

€168 al m² entro il 30 Giugno 2023

€185 al m² entro il 30 Novembre 2023

Area espositiva comprensiva di pulizia giornaliera, connessione e consumo di energia elettrica fino a 5 KW installati.

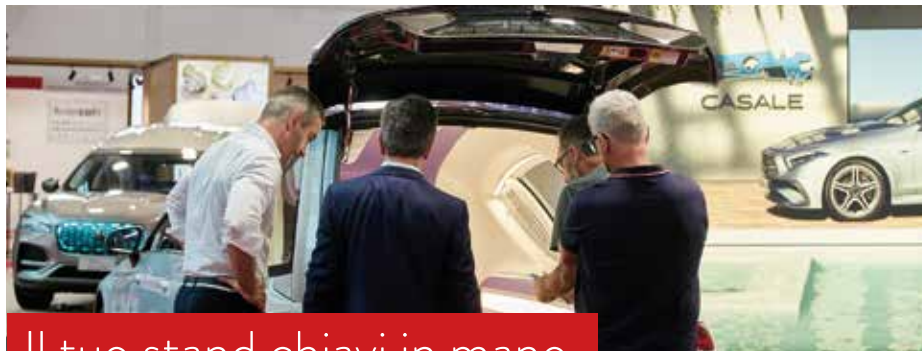
SCEGLI LA POSIZIONE MIGLIORE:

+15% 2 lati aperti

+18% 3 lati aperti

+20% isola

€ 600 quota di iscrizione comprensiva di inserimento sul catalogo ufficiale, inviti per i clienti, pass Espositore e parcheggio, assicurazione, wi-fi, fornitura estintore.



Allestimento BASIC

Comprensivo di pareti, moquette, nome azienda, presa di corrente e illuminazione.

Allestimento STANDARD

Comprensivo di pareti, moquette, nome azienda, ripostiglio, scrivania, sedie, armadietto, desk reception, sgabello, cestino gettacarte, presa di corrente e illuminazione.



TANEXPO

LA TUA FIERA

Internazionale

30 anni
di esperienza

Biennale
la frequenza perfetta

Leader tra gli eventi del settore

Location prestigiosa
BolognaFiere

Hub globale
collegamenti internazionali quotidiani
aeroporto Internazionale G. Marconi



SEGUICI SU: TANEXPO.COM   

CONTATTACI: Bexpo s.r.l. – Via Alfieri Maserati 20 – 40128 Bologna – Tel. 051 282611 – info@tanexpo.com

